

**HAKITEC®**

Det finns inget dåligt väder

 **HAKI**

# HAKITEC skyddar din arbetsplats mot dåligt väder!

Regn och rusk. Kyla och blåst. Det finns inget dåligt väder. HAKITEC skyddar din arbetsplats och räknar hem jobbet!

Idag är det nästan lika vanligt att använda väderskydd på byggarbetsplatser som att använda paraply när det regnar. Anledningen är enkel. Du tjänar på det.

## **Spara 20 % i arbetsdagar**

Många kanske undrar om det lönar sig med väderskydd. Men sanningen är att man får högre kvalitet på bygget och kan jobba effektivt i alla väder – gjuta, måla, isolera, lägga plåt, snickra, svetsa. Du kan faktiskt spara 20 % i arbetsdagar om du planerar noggrant. Och eftersom det är vackert väder 365 dagar om året, blir det också lättare att hålla tidsplanen och få ekonomi på jobbet.

## **Slipp dyra fuktskador**

En annan sak är fukten. Du minskar risken att bygga in fukt i byggnaden om du använder väderskydd. Som du säkert vet, har ett antal välkända byggprojekt drabbats av fukt-skador de senaste åren. Skador som är oerhört kostsamma att åtgärda när bygget är klart. HAKITEC blir din försäkring mot obehagliga överraskningar.

## **Öka trivseln på arbetsplatsen**

Det är inte bara ekonomin du kan räkna hem med HAKITEC. Trivseln och stämningen blir också bättre på arbetsplatsen. Medarbetarna får jobba i en torr och behaglig miljö. De slipper fuktiga arbetskläder och kan utföra flera arbetsmoment parallellt. Risken för olyckor och arbetsskador minskar också med HAKITEC.





Du kan täcka den aktuella arbetsplatsen eller klä in ett helt hus

# HAKITEC – det mest flexibla väderskyddet som finns!

Inget annat väderskydd är så flexibelt som HAKITEC. Det finns så många möjligheter och så många användningsområden. Det finns alltid en lösning som passar dig.

Vi har många olika typer av väderskydd som ger en torr och säker arbetsmiljö. Du kan enkelt täcka den aktuella arbetsplatsen eller klä in ett helt hus. HAKITEC finns som totalinklädnad, fast eller rullbart tak, rullbar taksektion över öppning för materialintag, tillfälligt förråd och fältverkstad.

## **Lätt att montera med få komponenter**

HAKITEC har ovanligt få komponenter. Det gör att väderskyddet är mycket enkelt att sätta upp. Om du har tillgång till en kran, kan du montera skyddet på marken och sedan lyfta det på plats. Självklart utbildar vi dig i monteringen och ger dig teknisk support om du behöver hjälp.

## **Fackverksbalkar med överlägsen styrka**

HAKITEC är samlingsnamnet för ett helt system av väderskydd och inklädnad. Systemet bygger på fackverksbalkar i aluminium med höjden 750 respektive 450 mm. De kraftiga balkarna ger en mycket stark konstruktion med stor spännvidd och lång hållbarhet. HAKITEC kan användas om och om igen.

## HAKITEC 750

HAKITEC 750 har en kraftig fackverksbalk som är 750 mm hög och som kan spänna upp till 32 meter. Balken finns i olika längder och vinklar, vilket innebär att det är enkelt att anpassa takstolarna beroende på spännvidd och form – som sadeltak med lutningen 15° respektive 22,5° som polygontak eller som pulpettak. Du har alla möjligheter i världen. Vädterskyddet monteras snabbt och säkert på plats, eller på mark i långa sektioner som lyftes på plats med kran.

### Traditionell duk

HAKITEC 750 täcks med den traditionella HAKITEC-duken på uppstagnade skyddsräckramar med hjälp av fästbalkar. Duken är av kraftig armerad LD-polyeten.

## HAKITEC 750 med HAKI Trak

Det här vädterskyddet har samma stomme som HAKITEC 750. Enda skillnaden är duken. HAKITEC 750 med HAKI Trak har en extremt hållbar duk som är mycket enkel att montera. Systemet består av en duk med kederlist och aluminiumskenor. Duken tillverkas i fasta längder, men kan enkelt förses med extra fickor med cc 1,0 meter i vardera ända för större flexibilitet. En 24,0 meters duk kan då användas på tak med bredder från 18,0 till 24,0 meter flera gånger om. Skenorna är anpassade i längd till fackverken och fästes snabbt och enkelt med skenfäste och låssprint. Skenorna skarvas med skarvlås och packning. I nock monteras en nockrulle för enklare montage och sträckning av duken.

### Plattform för enklare montering

Taken monteras enkelt och säkert från en plattform på den ena gaveln av taket och rullas sedan ut sektionsvis allt eftersom de monterats färdigt. Kostnaden för kran kan minimeras eftersom allt material lyfts upp till plattformen.

## HAKITEC 450

Det traditionella vädterskyddet HAKITEC 450 kan byggas som sadeltak, med taklutning 15° respektive 30° eller som pulpettak. Det är lätt att anpassa vädterskyddet efter ditt aktuella behov, med spännvidder upp till 12 meter respektive 18 meter med förstärkningar. Taket täcks med en kraftig HAKITEC-duken som passar på alla typer av inklädnader.

### Lätt att montera

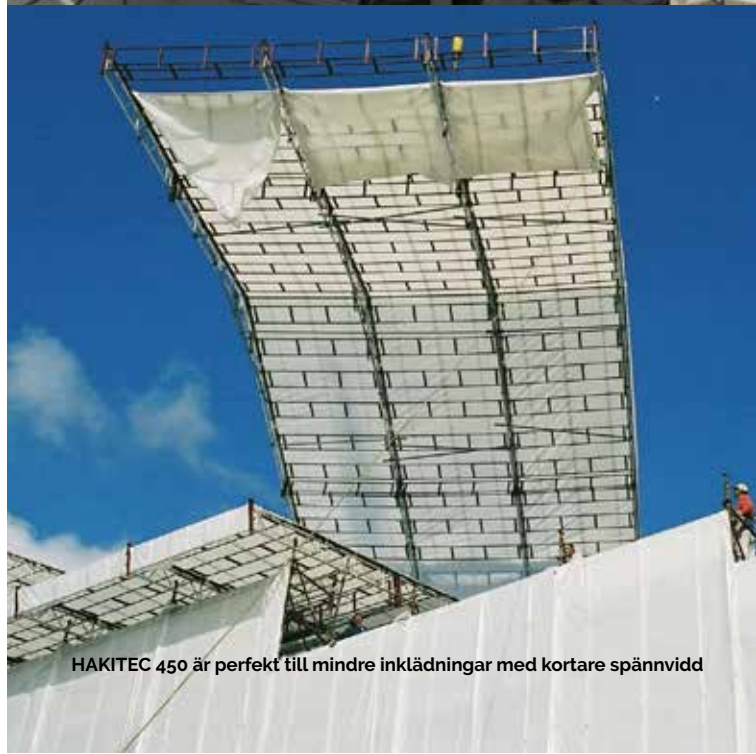
Vädterskyddet monteras på plats, eller på mark i upp till 9,15 m långa sektioner som lyftes på plats med kran. Det går också att montera rullbara sektioner över öppningar, för enkel transport av material in och ut.



HAKITEC 750 har en överlägsen spännvidd



HAKI Trak-duken är mycket slitstark och kan återanvändas många gånger



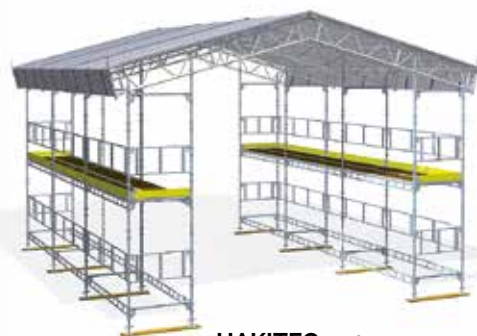
HAKITEC 450 är perfekt till mindre inklädnader med kortare spännvidd

# Möjligheterna är många!



## HAKITEC 750 med HAKI Trak

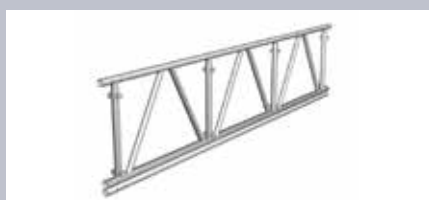
Taket monteras säkert från montageplattformen på gaveln och rullas sedan ut sektion för sektion. Den kraftiga takkonstruktionen är anpassad för stora spännvidder och höga laster.



## HAKITEC 450

Täcks med kraftig HAKITEC-duk, även på vägg. Lämplig för de kortare spännvidderna.

### HAKITEC 750



#### Fackverk 750 AL

L=1250, 2250, 3250 resp. 6250 mm



#### Fackverksvinkel 750 AL

15°, 22,5° alt. 37,5°



#### Skarvrör 750

Skarvrör 750 skall monteras med 4 st låssprint 12 mm per skarvrör



#### Diagonalstag 750 AL



#### Fackverksupplag 750

Inkl. 2 st klämbeslag  
Ställbar i 12-22° samt 0°



#### Bottenram 750

### HAKI TRAK



#### Skena

L=1250, 2250, 3250 resp. 6250 mm  
Med 1 st Skarvpinne AL monterad i övre änden



#### Skena nock + takfot

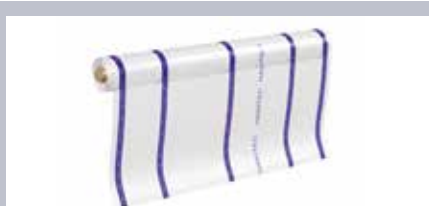
15°, 22,5° alt. 37,5°  
Utan monterad Skarvpinne AL



#### Skarvdon

Skarvlås, Skarvpinne AL och Skarvpackning

### HAKITEC



#### HAKITEC

Armerad plastduk, 250 g/m<sup>2</sup>  
Blå strips, hål Ø 15 mm cc 0,1 m



#### HAKITEC flammhämmande

Armerad plastduk, flammhämmande, 200 g/m<sup>2</sup>  
Vita strips, hål Ø 15 mm cc 0,1 m



#### Fasad Light

Armerad plastduk, 170 g/m<sup>2</sup>  
Vita strips, hål Ø 15 mm cc 0,1 m



### HAKITEC 450 Hall

Med enkla väggstolpar och hjul som mobilt skydd vid t ex gjutningsarbete. Spännvidd 8,3 m resp. 12,2 m.



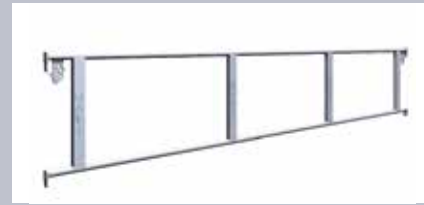
### HAKI Ställningstak

Skydd på översta bomlaget. Takbøj kombineras med förlängningsrör för olika ställningsbredder. Flyttas med fördel med kran.



### Låssprint

Diameter 12 mm resp. 16 mm



### Skyddsräcksram

Med fjäderlås



### Fackverksbalk 450 AL

L=2220, 4100, 6100 resp. 8100 mm  
Med och utan byglar på vertikaler och hål i övre röret



### Fasthjul med spår



### Triangelbalk



### Skarvrör + Låssprint

Skarvrören skall monteras med 4 st låssprint 12 mm per skarvrör



### Skenfäste

Monteras till fackverk 750 AL med 1 st Låssprint 12 mm



### HAKI Trak duk

PVC-belagd polyesterväv, 640 g/m<sup>2</sup>  
Med kederlist



### Fästbalk

För infästning av skyddsräcksram



### Täckplåt HAKITEC

Fäst med 6 st byggplåtskruv per täckplåt samt 2 st per nockplåt

HAKITEC 450

ÖVRIGT



### Väggstolpe 450

För fackverksbalk 450 AL



### Ställningstak

Takbøj=fackbredd 700-770 mm, Tb.+1  
Förlrör=fackb. 1050-1250 mm,  
Tb.+2 Förl. rör=fackb. 1655 mm



**HAKI AB** • SE-289 72 Sibbhult, Sweden • Tel +46 44 494 00 • [info@haki.se](mailto:info@haki.se) • [www.HAKI.com](http://www.HAKI.com)

